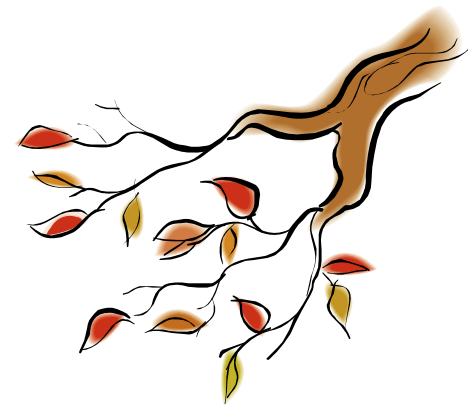


Tradiční výlet DBN

Chuchle a Chuchelský háj



Úterý 28.10.2014

Sraz v 9:15 hodin u pokladen na vlakovém nádraží Smíchov

(městský autobus č. 244 jede v 9:25 hodin ze zastávky Smíchovské nádraží)



Vystoupíme na zastávce Velká Chuchle a částečně po žluté turistické značce a částečně po trase naučné stezky se vydáme k bývalé Pacoldově vápence – technická kulturní památka. Je to nepřístupná ale zajímavá stavba. Více se dozvíme na informačním panelu naučné stezky.



Poté se kousek vrátíme a pokud objevíme nějakou chuchelskou restauraci (třeba na dostihovém závodišti by měla být restaurace Start), můžeme se na chvíli občerstvit, jinak ale mějte s sebou určitě velkou svačinu, protože podle map a internetu se na trase našeho výletu restaurace nevyskytují.



Sledovat budeme trasu naučné stezky Barrandovské skály - Chuchelský háj. Ta nás povede podzimní přírodou ke kostelíku Sv. Jana Nepomuckého od kterého je výhled na vltavské údolí. Dále pak k malému lesnímu zoutku který funguje i jako záchraná stanice živočichů a my zde uvidíme některé druhy našich volně žijících zvířat.



Poté co sestoupíme dolů do Malé Chuchle a cestou projdeme okolo areálu bývalých malých lázní a Mariánského pramene, nás čeká rozhodnutí co dál. Podle času a chuti účastníků můžeme buď výlet ukončit, autobus z Malé Chuchle na Smíchov jezdí každou chvíli. Nebo pokračovat dále po naučné stezce podél Barrandovského útesu, souběžně se Strakonickou výpadovkou, asi 2 km na tramvajovou zastávku Zlíchov. Tato část naučné stezky se věnuje geologii a zkamenělinám.



Prodloužená varianta výletu měří asi 6,5 km a je vhodná i pro kočárky ☺



